

Programa:  **Arte, leitura e Cultura.**
Uma bela mistura!



Biblioteca Municipal
Profa. Maria Santana

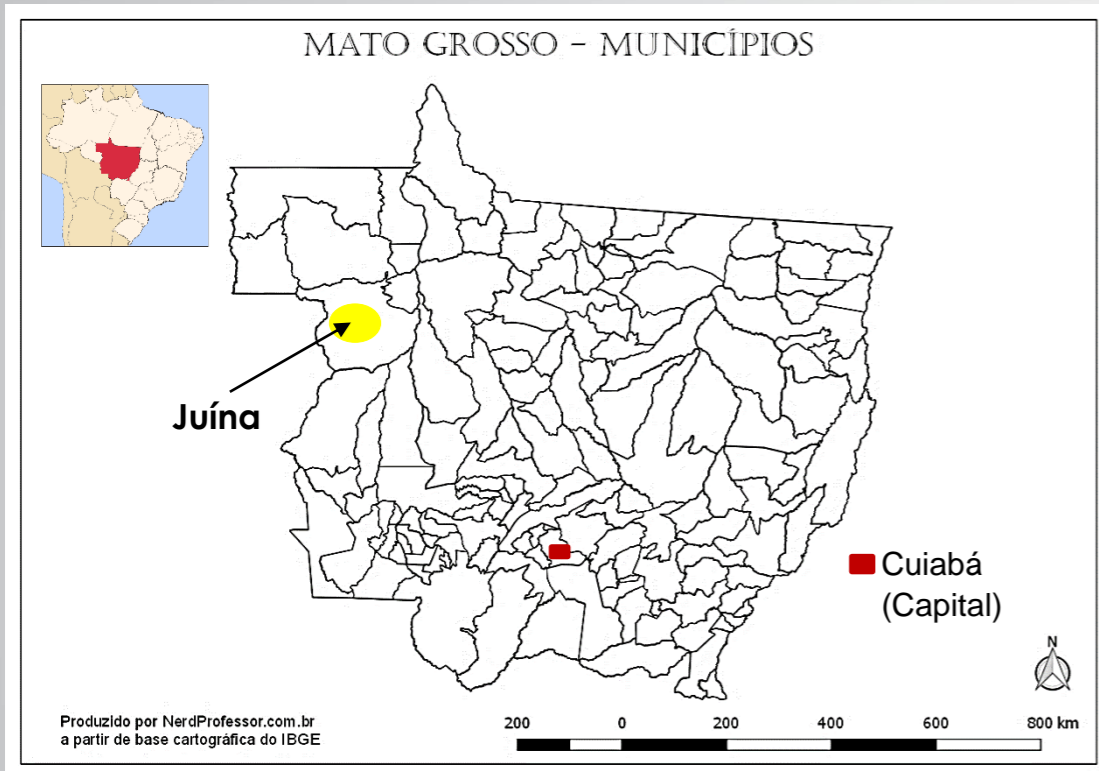


Município de
Juína
Gestão 2017/2020



CULTURA
Juína, cidade criativa.

O Município de Juína-MT



40.905 habitantes (IBGE/estimativa 2018)

Etnias indígenas presentes no território: Rikbaktsa, Cinta-Larga e Enawênê-nawê.

Cidade Polo da região noroeste do Estado de Mato Grosso e está localizado a aproximadamente 750 quilômetros da capital, Cuiabá.



Programa: **Arte, leitura e Cultura.** *Uma bela mistura!*

LEITURA E LITERATURA

- Programa Arte, leitura e Cultura;
- Revitalização da Biblioteca Municipal
- Revitaliza da bibliotecas escolares e comunitárias;
- Biblioteca móvel;

EVENTOS

- Montagem da Biblioteca Itinerante no eventos públicos:
- BibioFolia (Carnaval)
- Bibliocity (aniversário do município)
- Biblio-Roça (festas-zona rural)

POLITICAS PÚBLICAS E PARTICIPAÇÃO

- PMLLB
- CONSELHO MUNICIPAL DO LIVRO, LEITURA, LITERATURA E BIBLIOTECAS
- SISTEMA MUNICIPAL DE BIBLIOTECA

FOMENTO A ARTE

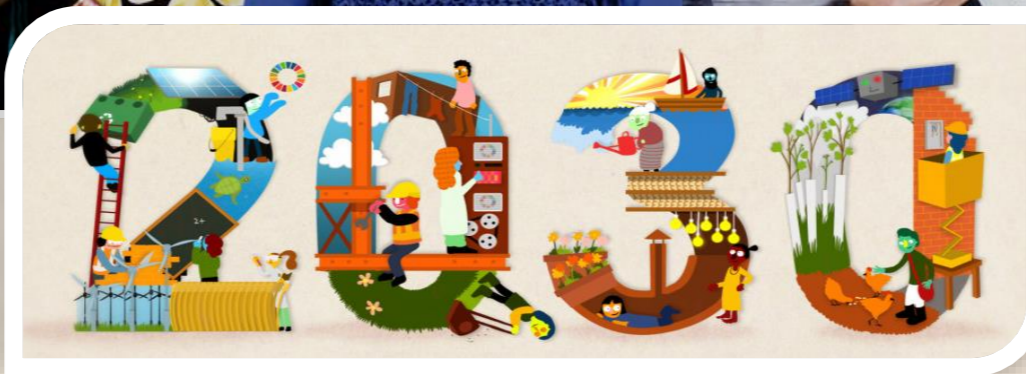
- Escola das Artes Maira Pana;
- Editais de fomento;
- Semana das Artes

CIDADANIA

- Promoção de Rodas de conversa sobre Racismo, Homofobia, Bulling e outros temas;
- Realização de eventos para fortalecimento dos movimentos sociais
- Campanhas



**Os objetivos de
Desenvolvimento
Sustentável da agenda**



**da ONU – Organização
das Nações Unidas,
também são nossos!**

A Biblioteca Municipal de Juína foi premiada em 2º Lugar no Brasil por atender aos objetivos da Agenda 2030 da ONU – Organização das Nações Unidas em 2018. Prêmio concedido pelo Programa Nacional Conecta Biblioteca – ONG RECODE do Rio de Janeiro.

Vídeo

Vídeo



CULTURA

Juína, cidade criativa.

Muito Obrigado!